



DÉCOUVREZ DES RÉCITS AUDIO
POUR DES BALADES EN IMMERSION

patrimoine en balade



Écoutez les Pyrénéens
vous parler de leurs montagnes



TÉLÉCHARGER
L'APPLICATION
PATRIMOINE
EN BALADE

Baladez-vous autrement

Vivez une expérience immersive en explorant notre territoire grâce à l'application Patrimoine en Balade, où chaque anecdote, chaque secret est dévoilé par ceux qui le connaissent le mieux ; et donne vie à chaque lieu.

Gratuite, simple d'utilisation et riche d'interventions théâtrales et musicales, embarquez pour un voyage authentique.



MODE D'EMPLOI

Comment démarrer une balade ?

- 1 Téléchargez gratuitement l'application **Patrimoine en Balade** sur votre téléphone



Disponible sur App Store
et Play Store

- 2 Sélectionnez la destination puis le parcours de votre choix et appuyez sur le bouton « **Télécharger ce parcours** ».

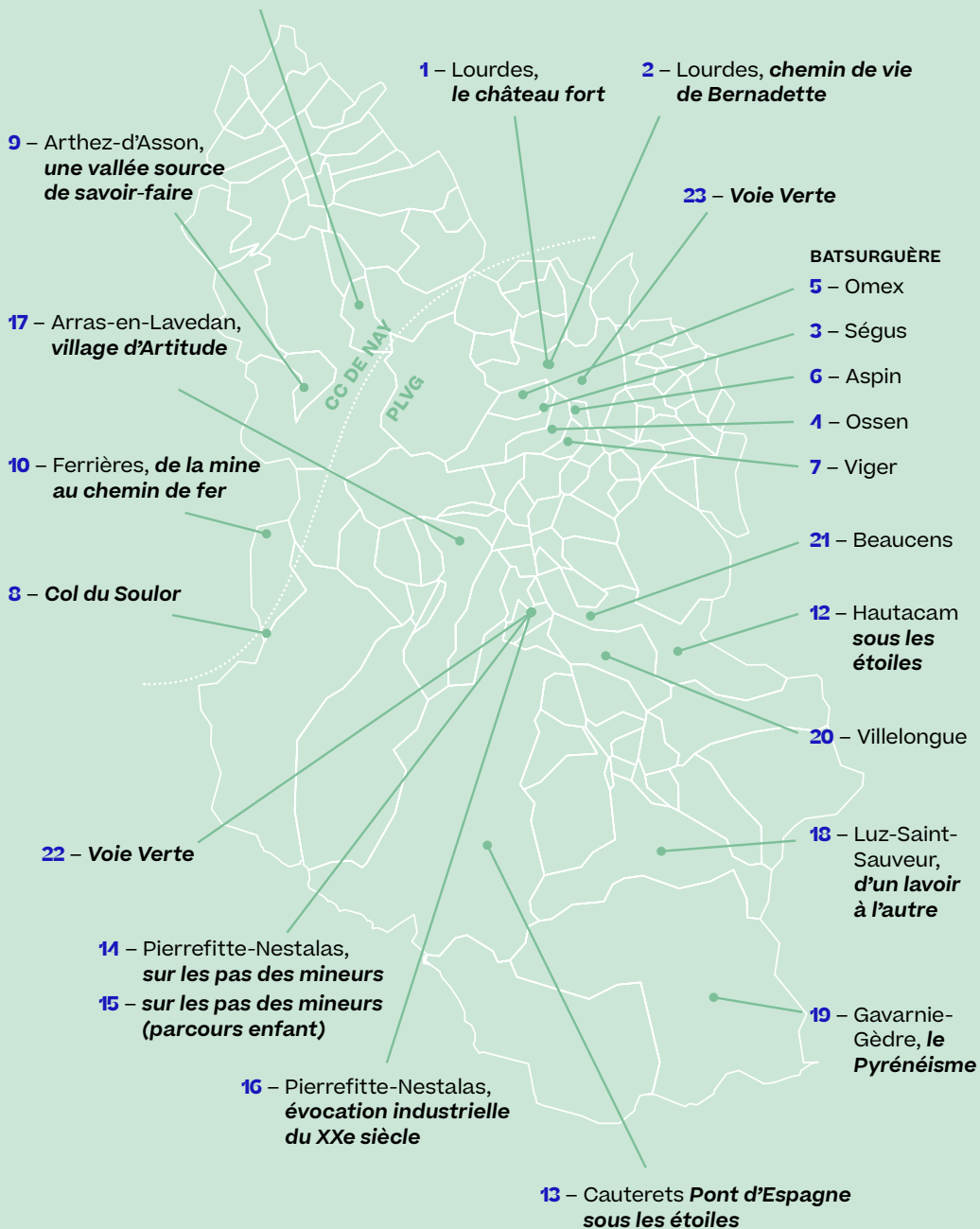
Confirmez en cliquant sur «OK»

- 3 Une fois le parcours téléchargé, appuyez sur le bouton « **Démarrer la visite** ».



Avec Patrimoine en Balade, vous ne téléchargez que les parcours que vous souhaitez pour ne pas alourdir le téléphone! Après la visite, vous pouvez conserver le parcours pour le réécouter où que vous soyez, ou bien le supprimer.

11 – Lestelle-Bétharam, *entre artisanat d'Art et pèlerinage*



Les balades



- € **FACILE** 1H20 1 – le château fort
- € **FACILE** 1H30 2 – chemin de vie de Bernadette
- DIFFICILE** 2H15 3 – Ségus
- DIFFICILE** 2H30 4 – Ossen
- FACILE** 1H00 5 – Omex
- FACILE** 1H00 6 – Aspin
- MOYEN** 1H00 7 – Viger
- FACILE** 50MIN 8 – Col du Soulor
- FACILE** 1H30 9 – Arthez-d'Asson, une vallée source de savoir-faire
- MOYEN** 1H45 10 – Ferrières, de la mine au chemin de fer
- MOYEN** 2H00 11 – Lestelle-Bétharam, entre artisanat d'Art et pèlerinage
- € **FACILE** 1H45 12 – Hautacam sous les étoiles
- € **FACILE** 1H30 13 – Cauterets Pont d'Espagne sous les étoiles
- MOYEN** 2H30 14 – Pierrefitte-Nestalas, Sur les pas des mineurs
- FACILE** 1H30 15 – Sur les pas des mineurs (parcours enfant)
- FACILE** 1H30 16 – Pierrefitte-Nestalas, évocation industrielle du XX^e siècle
- FACILE** 1H20 17 – Arras-en-Lavedan, village d'Artitude
- MOYEN** 1H30 18 – Luz-Saint-Sauveur, d'un lavoir à l'autre
- € **FACILE** 1H30 19 – Gavarnie-Gèdre, le Pyrénéisme
- MOYEN** 1H30 20 – Villelongue
- FACILE** 1H30 21 – Beaucens
- MOYEN** 2H30 22 – Voie Verte
- MOYEN** 2H30 23 – Voie Verte

patrimoine en balade

CIRCUIT #01
Lourdes

Le château-fort



DES RÉCITS AUDIO POUR DES BALADES EN IMMERSION

Le château-fort

#1 Lourdes



telechargez l'app
GRATUIT



Les murs révèlent les secrets de la forteresse!

Une balade dans ce superbe fleuron, érigé au cœur de la ville et face aux Pyrénées, permet un regard sensible sur l'architecture médiévale et sur le paysage environnant. Partez à l'assaut de ce grand vaisseau de pierre et voyagez dans le temps.

Légendes, anecdotes et récits des habitants racontent une nouvelle histoire de la forteresse, plus intime et imagée. Une reconstitution virtuelle vous fera revivre Lourdes fortifiée.



DÉPART
Accueil du
château-fort



NIVEAU
facile



DURÉE
1h20



DÉNIVELÉ
40 m



DISTANCE
720 m



**14 POINTS
D'ÉCOUTE**



LE JARDIN BOTANIQUE

jardin construit par Margalide
le Bondidier, plaisir d'évoluer autour
du jardin et des petites maisons



Ce parcours nécessite de payer l'entrée du
château-fort. Renseignements pour tarifs
auprès de l'Office de Tourisme de Lourdes :
05 62 42 77 40 – www.lourdes-infotourisme.com

patrimoine en balade

CIRCUIT #02
 Lourdes

Le Chemin de vie de Bernadette



DES RÉCITS AUDIO POUR DES BALADES EN IMMERSION

Le Chemin de vie de Bernadette

#2 Lourdes



telechargez l'app
GRATUIT



Entrez pas à pas dans l'intimité de la cité

Rien de mieux qu'une balade à pied pour découvrir Lourdes autrement, en allant à la rencontre de son histoire et de ses habitants. Ce chemin vous plongera dans le Lourdes de 1858, au travers des yeux de Bernadette. De places en ponts, de moulins en fontaines, vous marcherez sur ces pas et découvrirez les lieux où elle a vécu, ainsi que la vie quotidienne des habitants au XIX^e siècle, racontée par les lourdaïs eux-mêmes. Madame Soubirous, une descendante de la famille, raconte également ses souvenirs de famille.



DÉPART
Église du Sacré-Cœur,
place de l'église



DURÉE
1h30



DISTANCE
3,3 km



NIVEAU
facile



DÉNIVELÉ
40 m



13 POINTS
D'ÉCOUTE



Certaines visites des lieux, où la famille de Bernadette a vécu, sont payantes. Renseignements auprès de l'Office de Tourisme de Lourdes :

05 62 42 77 40 – www.lourdes-infotourisme.com

patrimoine en balade

CIRCUIT #03
Ségus

Batsurguère



DES RÉCITS AUDIO POUR DES BALADES EN IMMERSION

Batsurguère

#3 — Ségus



telechargez l'app
GRATUIT



Les 5 circuits de Batsurguère

Les Hautes-Pyrénées ont un secret : la vallée de Batsurguère

Avec émotion, sincérité et humour, les habitants partagent avec vous l'histoire d'une vallée secrète mais vivante. À cinq minutes de Lourdes, touristes ou pèlerins en quête d'un lieu en prise avec la nature, Batsurguère vous accueille dans une ambiance bucolique, poétique et... artistique. Vous cheminerez tranquillement dans cette vallée apaisante et ouverte. Les contenus sont agréables et touchants.

Mystérieuses sirènes, travail des ardoisiers, laissez-vous conduire jusqu'au plateau du "Boustu" pour en découvrir tous ses secrets... Soyez attentif, vous y verrez peut-être un mammouth !



DÉPART

Parking de la Mairie



NIVEAU

difficile



DURÉE

2h15



DÉNIVELÉ

225 m

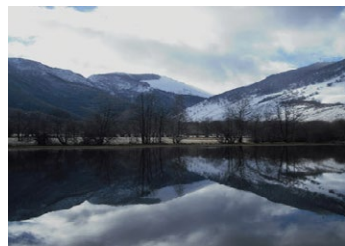


DISTANCE

5 km



12 POINTS
D'ÉCOUTE



patrimoine en balade

CIRCUIT #04
Ossen

Batsurguère



DES RÉCITS AUDIO POUR DES BALADES EN IMMERSION

Batsurguère

#4 — Ossen



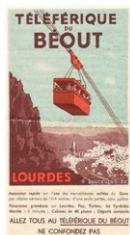
telechargez l'app
GRATUIT



Les 5 circuits de Batsurguère
Les Hautes-Pyrénées ont un secret :
la vallée de Batsurguère

Partez à la découverte d'Ossen, dominé par le Béout. Il vous faudra y monter pour découvrir les incroyables carrières de sarcophages... Admirez le panorama ! C'était le bon temps des petits cafés, de la chansonnette et des rencontres.

- DÉPART
Parking place de l'église
- DURÉE
2h30
- DISTANCE
4,2 km
- NIVEAU
difficile
- DÉNIVELÉ
230 m
- 13 POINTS
D'ÉCOUTE



Pour plus de renseignements : www.vallee-batsurguere.fr

patrimoine en balade

CIRCUIT #05
Omex

Batsurguère



DES RÉCITS AUDIO POUR DES BALADES EN IMMERSION

Batsurguère

#5 – Omex



telechargez l'app
GRATUIT



Les 5 circuits de Batsurguère
Les Hautes-Pyrénées ont un secret :
la vallée de Batsurguère

Laissez-vous charmer par le petit village d'Omex, ses ruelles bordées de vieux murs de pierres chargés d'histoires, son petit patrimoine et ses différentes variétés de fleurs.



DÉPART
Place de la Mairie



DURÉE
1h00



DISTANCE
2,2 km



NIVEAU
facile



DÉNIVELÉ
60 m



11 POINTS
D'ÉCOUTE



Pour plus de renseignements : www.vallee-batsurguere.fr

patrimoine en balade

CIRCUIT #06

Aspin-en-Lavedan

Batsurguère



DES RÉCITS AUDIO POUR DES BALADES EN IMMERSION

Batsurguère

#6 — Aspin-en-Lavedan



telechargez l'app
GRATUIT



Les 5 circuits de Batsurguère
Les Hautes-Pyrénées ont un secret :
la vallée de Batsurguère

Bramebaque, la grotte d'Uch, Saint-Yorli... Quèsaco ? Les réponses sur le parcours du village d'Aspin-en-Lavedan, le plus proche de la ville de Lourdes parmi ceux de la vallée de Batsurguère.

 **DÉPART**
Parking municipal

 **DURÉE**
1h00

 **DISTANCE**
2,8 km

 **NIVEAU**
facile

 **DÉNIVELÉ**
50 m

 **11 POINTS
D'ÉCOUTE**



Pour plus de renseignements : www.vallee-batsurguere.fr

patrimoine en balade

CIRCUIT #07
Viger

Batsurguère



DES RÉCITS AUDIO POUR DES BALADES EN IMMERSION

Batsurguère

#7 — Viger



telechargez l'app
GRATUIT



Les 5 circuits de Batsurguère
Les Hautes-Pyrénées ont un secret :
la vallée de Batsurguère

Village belvédère de la vallée de Batsurguère, aux portes de la Réserve Naturelle Régionale du Pibeste-Aoulhet, Viger vous propose des rencontres inattendues et des points de vue magiques. On dit même qu'il y aurait un trésor...



DÉPART
Parking place
de l'église



NIVEAU
moyen



DURÉE
1h00



DÉNIVELÉ
1800 m



DISTANCE
2,8 km



**10 POINTS
D'ÉCOUTE**



Pour plus de renseignements : www.vallee-batsurguere.fr

patrimoine en balade

CIRCUIT #08
Col du Soulor

Confluence des
troupeaux, des hommes
et des paysages



DES RÉCITS AUDIO POUR DES BALADES EN IMMERSION

Confluence des troupeaux, des hommes et des paysages

#8 Col du Soulor



telechargez l'app
GRATUIT



Venez découvrir un col mythique des Pyrénées : le col du Soulor.

Site réputé pour l'observation des oiseaux, pour ses pentes grimpées par les cyclistes, mais aussi pour son cadre exceptionnel où tourisme rime avec pastoralisme. Partez, à travers ce parcours, à la rencontre des usages de ce lieu et observez les Pyrénées grandeur nature !



DÉPART
Parking : Sommet
du col du Soulor



DURÉE
0h50



DISTANCE
1km



NIVEAU
facile



DÉNIVELÉ
60 m



**14 POINTS
D'ÉCOUTE**



patrimoine en balade

CIRCUIT #09
Arthez-d'Asson

*Une vallée source
de savoir-faire*



DES RÉCITS AUDIO POUR DES BALADES EN IMMERSION

Une vallée source de savoir-faire

#9 Arthez-d'Asson



telechargez l'app
GRATUIT



Dernier village avant de passer dans les Hautes-Pyrénées, mais aussi porte d'entrée de la vallée de l'Ouzoum. Arthez-d'Asson nous offre un double visage, entre pacage et montagne. Laissez-vous guider pendant cette balade pleine d'histoire, d'anecdote et de vestige et découvrez ce village né de la forge... Vous y découvrirez également des paysages naturels préservés, où la présence de l'activité pastorale est aussi bien visible.



DÉPART
Mairie
d'Arthez-d'Asson



NIVEAU
facile



DURÉE
1h30



DÉNIVELÉ
90 m



DISTANCE
5,3 km



13 POINTS
D'ÉCOUTE



patrimoine en balade

CIRCUIT #10
Ferrières

*De la mine
au chemin de fer*



DES RÉCITS AUDIO POUR DES BALADES EN IMMERSION

De la mine au chemin de fer

#10 Ferrières



telechargez l'app
GRATUIT



Ferrières, étymologiquement, indique la présence de minerais ou de forge. Fort d'un riche passé industriel et minier, faites un voyage dans le temps et découvrez ou redécouvrez ce village niché au fond de la vallée de l'Ouzoum, à travers son patrimoine et les souvenirs de ses habitants, qui ont tant à vous faire partager.

 **DÉPART**
Église de
Ferrières

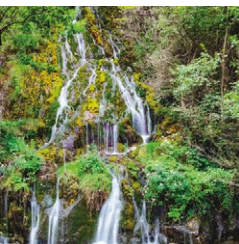
 **DURÉE**
1h45

 **DISTANCE**
6,4 km

 **NIVEAU**
moyen

 **DÉNIVELLÉ**
150 m

 **10 POINTS
D'ÉCOUTE**



13 - FERRIÈRES - L'Église - Les Mines de Bati



Cultural routes
of the Grand-Est
Historic cultural
du Conseil de l'Europe



PAYS NAY
COMMISSION
COMMUNALE

Office de Tourisme Communautaire du Pays de Nay :
05 59 13 94 99 – www.tourisme-bearn-paysdenay.com

patrimoine en balade

CIRCUIT #11
Lestelle-Bétharram

Entre artisanat
d'Art et pèlerinages



DES RÉCITS AUDIO POUR DES BALADES EN IMMERSION

Entre artisanat d'Art et pèlerinages

#11 Lestelle-Bétharram



telechargez l'app
GRATUIT



Entre Béarn et Bigorre, cette balade rafraîchissante vous dévoile plusieurs facettes paysagères, de l'urbanisation médiévale de la bastide de Lestelle en passant par les bords du Gave pour rejoindre le sentier boisé de coteaux au-dessus des sanctuaires de Bétharram. Vous pouvez également parcourir le chemin de croix, tronçon de la Voie du Piémont vers Compostelle.



DÉPART
Place Saint
Jean-Baptiste



NIVEAU
moyen



DURÉE
2h00



DÉNIVELLÉ
115 m



DISTANCE
4,6 km



**14 POINTS
D'ÉCOUTE**



patrimoine en balade

CIRCUIT #12
Hautacam

Hautacam sous les étoiles



DES RÉCITS AUDIO POUR DES BALADES EN IMMERSION

Hautacam sous les étoiles

#12 Hautacam



telechargez l'app
GRATUIT



Une fenêtre sur l'univers de la montagne la nuit s'offre à vous.

Ici, c'est une petite balade sur le plateau du Hautacam qui s'offre à vous. Petite, mais non moins extraordinaire car elle va vous projeter à des années-lumière de la Terre, dans le "Vaisseau des étoiles" et vous faire découvrir les secrets de la montagne quand la nuit tombe et que les étoiles de notre Galaxie apparaissent une à une. Une balade insolite et artistique, facile à faire de jour, à la tombée de la nuit ou les soirs de pleine lune, à pieds ou même en raquettes !



DÉPART

Auberge et coupole de Tramassel



DURÉE

1h45



DISTANCE

4,7 km



NIVEAU

facile



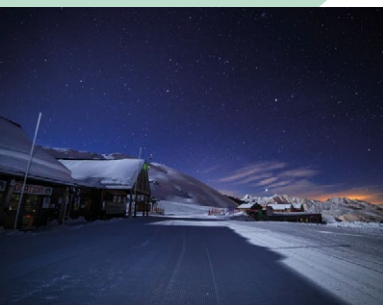
DÉNIVELÉ

60 m



16 POINTS

D'ÉCOUTE



patrimoine en balade

CIRCUIT #13
Cauterets

Les étoiles du Pont d'Espagne



DES RÉCITS AUDIO POUR DES BALADES EN IMMERSION

Les étoiles du Pont d'Espagne

#13 Cauterets

Au Pont d'Espagne, la beauté des paysages et la proximité de la faune pyrénéenne opèrent de concert pour un spectacle grandeur nature. Ici, on se sent vraiment bien ! Alors, prenez le temps de découvrir ce site emblématique, point de départ d'une multitude de randonnées vers des lacs étincelants et sommets majestueux. Ou pour certains d'entre vous, le redécouvrir ! Le temps de cette balade, les habitants des vallées vous racontent les secrets de la montagne quand la nuit tombe et que les étoiles de la voie lactée apparaissent une à une...Un moment insolite et artistique, facile à faire de jour, à la tombée de la nuit ou les soirs de pleine lune, à pied ou même en raquettes.

-  **DÉPART**
Parking de Puntas,
devant le bâtiment
d'accueil (parking payant)
-  **DURÉE**
1h30
-  **DISTANCE**
3,7 km

-  **NIVEAU**
facile
-  **DÉNIVELÉ**
80 m
-  **14 POINTS
D'ÉCOUTE**



patrimoine en balade

CIRCUIT #14

Pierrefitte-Nestalas

#15
PARCOURS
ENFANT

Sur les pas des mineurs



DES RÉCITS AUDIO POUR DES BALADES EN IMMERSION

Sur les pas des mineurs

#14 Pierrefitte-Nestalas



telechargez l'app
GRATUIT



Partageons les souvenirs et l'émotion des mineurs.

Imaginez un tramway qui partait de Pierrefitte-Nestalas...jusqu'à Cauterets ou Luz-Saint-Sauveur.

L'exploitation des mines a concerné surtout l'extraction de la galène et de la blende, minerais de base pour le plomb et le zinc. Ceux-ci étaient acheminés vers la gare de Pierrefitte-Nestalas grâce à la compagnie PCL (Pierrefitte-Cauterets-Luz) reliant la ville à Cauterets et Luz-Saint-Sauveur. Tout au long de ce parcours, vous cheminerez avec les mineurs et leurs témoignages en suivant en partie l'ancienne voie du tramway.

-  **DÉPART**
Place de la mairie
-  **DURÉE**
2h30
-  **DISTANCE**
5,1 km

-  **NIVEAU**
moyen
-  **DÉNIVELLÉ**
135 m
-  **13 POINTS D'ÉCOUTE**



patrimoine en balade

CIRCUIT #16

Pierrefitte-Nestalas

Évocation industrielle au XX^e siècle



DES RÉCITS AUDIO POUR DES BALADES EN IMMERSION

Evocation industrielle au XX^e siècle

#16 Pierrefitte-Nestalas



telechargez l'app

GRATUIT



Une empreinte industrielle au cœur des Pyrénées.

L'implantation de centrales hydroélectriques grâce à la richesse de nos réserves en eau, et l'arrivée du train, ont permis l'éclosion du site industriel de Villelongue, Soulom, Pierrefitte-Nestalas, composé d'un complexe chimique et d'une usine métallurgique. Le développement urbain avec ses constructions aux styles variés est un témoin de cette activité industrielle à Pierrefitte-Nestalas au XX^e siècle.

Écoutez les habitants vous parler de ce passé industriel, le long de ce parcours à travers les rues du village.



DÉPART
Gare de
Pierrefitte-
Nestalas



NIVEAU
facile



DÉNIVELÉ
17 m



DURÉE
1h30



16 POINTS
D'ÉCOUTE



DISTANCE
2 km

Agence Touristique des Vallées de Gavarnie :
Antenne de Pierrefitte-Nestalas : 05 62 92 71 31
(se renseigner sur les périodes d'ouvertures)
ou d'Argelès-Gazost : 05 62 97 00 25 –
www.valleesdegavarnie.com



patrimoine en balade

CIRCUIT #17

Arras-en-Lavedan

Arras, Village d'Artitude



DES RÉCITS AUDIO POUR DES BALADES EN IMMERSION

Arras, Village d'Artitude

#17 Arras-en-Lavedan



telechargez l'app
GRATUIT



L'art contemporain pour une déambulation Pyrénéenne.

Proposer des installations pour découvrir un village est une démarche originale. Des œuvres qui, par leur dimension et ce qu'elles représentent proposent une réflexion sur le territoire qu'elles occupent. Les installations qui ponctuent le village sont des créations in-situ.

Elles existent pour et par le territoire. Les artistes interrogent le patrimoine en proposant un regard sur le paysage, en visitant l'Histoire et les légendes du pays. Laissez-vous inviter à une flânerie dans les rues et les sentiers du village, guidés par des œuvres qui jalonnent ce parcours, accompagnés par des paroles d'enfants et d'artistes.



DÉPART
Place de la Poste,
à côté de la mairie



DURÉE
1h20



DISTANCE
2km



NIVEAU
facile



DÉNIVELÉ
70 m



9 POINTS
D'ÉCOUTE



Marie d'Arras-en-Lavedan : 05 62 97 07 67 – www.arras-artitude.fr (se renseigner sur les périodes d'ouvertures).
Maison de Val d'Azun : 05 62 97 49 49 – www.valleesdegavarnie.com

patrimoine en balade

CIRCUIT #18
Luz-Saint-Sauveur

D'un lavoir à l'autre



DES RÉCITS AUDIO POUR DES BALADES EN IMMERSION

D'un lavoir à l'autre

#18 Luz-Saint-Sauveur



telechargez l'app
GRATUIT



L'eau à travers les mémoires.

La présence de l'eau fait du Pays Toy une vallée riche en petites et grandes histoires. Du cheminement des rigoles aux rires autour des lavoirs, cette balade révèle les secrets de la vallée, son histoire...Que ce soit pour papoter entre femmes en lavant le linge, pour se raconter « les potins du coin », se distraire en fabriquant des bateaux ou en se baignant, faire boire le bétail, les lavoirs de Luz-Saint-Sauveur avaient également une multitude d'usages.

Écoutez les habitants de Luz-Saint-Sauveur, témoins de cette époque, vous conter, souvent avec humour, la vie autour des lavoirs.

-  **DÉPART**
Maison du Parc National
et de la Vallée
-  **DURÉE**
1h30
-  **DISTANCE**
2km
-  **NIVEAU**
moyen
-  **DÉNIVELÉ**
150 m
-  **15 POINTS
D'ÉCOUTE**



patrimoine en balade

CIRCUIT #19
Gavarnie

Le Pyrénéisme



DES RÉCITS AUDIO POUR DES BALADES EN IMMERSION

Le Pyrénéisme

#19 Gavarnie Gèdre



telechargez l'app
GRATUIT



Vous êtes allés jusqu'au mythique Cirque de Gavarnie et vous souhaitez en savoir davantage sur l'histoire du Pyrénéisme et de ses fondateurs ?

Grâce à ce parcours, laissez-vous guider d'une manière insolite à travers le village de Gavarnie, et écoutez les témoignages liés au Pyrénéisme, son histoire, ses personnages et l'histoire des habitants du village à cette époque, mais aussi le lien avec les pratiques actuelles et les modes de vie.

 **DÉPART**
Office de tourisme de Gavarnie

 **DURÉE**
1h30

 **DISTANCE**
3,5 km

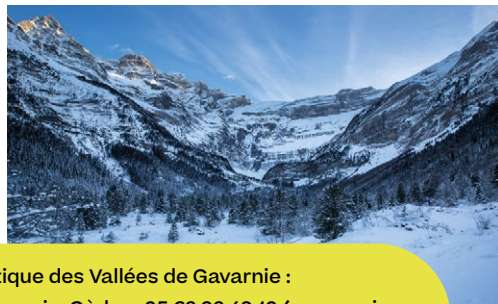
 **NIVEAU**
facile

 **DÉNIVELÉ**
85 m

 **12 POINTS D'ÉCOUTE**



Agence Touristique des Vallées de Gavarnie :
Antenne de Gavarnie-Gèdre : 05 62 92 49 10 (se renseigner sur les périodes d'ouvertures) ou d'Argelès-Gazost : 05 62 97 00 25 – www.valleesdegavarnie.com



patrimoine en balade

CIRCUIT #20
Villelongue

Au fil de l'eau



DES RÉCITS AUDIO POUR DES BALADES EN IMMERSION

Au fil de l'eau

#20 Villelongue



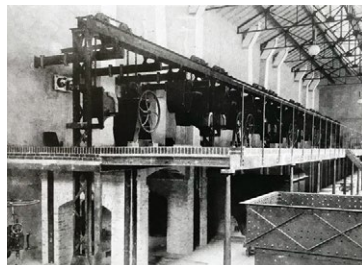
telechargez l'app
GRATUIT

Véritable château d'eau du Lavedan, Villelongue s'est construit avec et grâce à l'eau. La centrale hydro-électrique faisant son apparition au début des années 1900 a permis l'élaboration d'une ligne ferroviaire entre Lourdes et Soulom, ainsi que l'électrification du village dès les années 1930. Grâce à ses nombreuses sources, le village alimente en eau potable en tout ou partie les villages de Soulom, Pierrefitte-Nestalas et Villelongue.

Le pastoralisme et l'irrigation des cultures par le biais des servitudes, toujours utilisées aujourd'hui dans certaines maisons du village, laissent des pratiques ancrées et des vestiges de ces petits canaux. Vous déambulerez dans ses ruelles et ses sentiers bucoliques, pleins de charmes. Riche d'un patrimoine bâti restauré avec authenticité, découvrez l'histoire de ce charmant village au fil de l'eau grâce aux témoignages de ses habitants .



-  **DÉPART**
Parking de la salle des fêtes du village
-  **DURÉE**
1h30
-  **DISTANCE**
2,5 km
-  **NIVEAU**
moyen
-  **DÉNIVELÉ**
90 m
-  **9 POINTS D'ÉCOUTE**



patrimoine en balade

CIRCUIT #21
Beaucens

Vie et mémoire Beaucinoise



DES RÉCITS AUDIO POUR DES BALADES EN IMMERSION

Vie et mémoire Beaucinoise

#21 Beaucens

Petit village d'un peu plus de 400 âmes situé dans le Davantaygue, fièrement dominé par le château et ses vols de rapaces, vous trouverez à Beaucens des ruelles typiques et des habitats traditionnels.

À travers le témoignage des anciens, découvrez ou redécouvrez l'histoire du village, de son patrimoine, et la vie de ses habitants. Vous monterez jusqu'au Donjon des Aigles et y découvrirez ses richesses. Petits et grands, vous profiterez des panoramas, des montagnes, du gave en contrebas et des anecdotes sur la vie d'antan !



telechargez l'app
GRATUIT



DÉPART
Parking de la mairie,
4 Rue Arailhes



DURÉE
1h45



DISTANCE
2,6 km



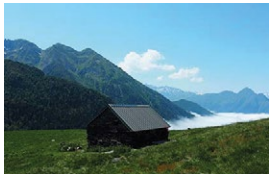
NIVEAU
facile



DÉNIVELÉ
35 m



**14 POINTS
D'ÉCOUTE**



patrimoine en balade

CIRCUIT #22 #23

Lourdes / Pierrefitte-Nestalas

Voie Verte des Gaves et voyage aux Pyrénées



DES RÉCITS AUDIO POUR DES BALADES EN IMMERSION

Voie Verte des Gaves et voyage aux Pyrénées

#22 #23 – Lourdes / Pierrefitte-Nestalas



telechargez l'app
GRATUIT



Départ depuis Lourdes ou Pierrefitte-Nestalas

Ancienne voie ferrée longeant le gave de Pau, la voie verte des gaves étend son ruban gris si cher aux promeneurs, aux cyclistes et aux touristes. De Lourdes, véritable porte d'entrée vers les Pyrénées, à Pierrefitte-Nestalas, village ouvrier et industriel, cette voie est un véritable trait d'union entre la cité mariale et les montagnes.

Il est temps d'embarquer dans le train avec ces chers Victor Hugo et Georges Sand, à la découverte des Pyrénées par la voie ferrée. Vous y découvrirez les vestiges du temps ancien, mêlés aux stigmates des temps modernes. De la gastronomie jusqu'au cyclisme, de la faune locale jusqu'aux légendes Pyrénéennes, du thermalisme aux crues du gave, écoutez les habitants vous raconter leur territoire.

Ces deux parcours peuvent se faire à pied mais les indications de temps sont estimées pour une balade à vélo. Vous pouvez emprunter la voie verte depuis Lourdes ou depuis Pierrefitte-Nestalas et choisir l'un des deux parcours.

DÉPART

Vous avez deux parcours au choix (avec des thématiques différentes); l'un en partant depuis Lourdes (au croisement du Boulevard Roger Cazenave et de l'Avenue Francis Lagardère) et l'autre depuis l'entrée de la voie verte à Pierrefitte-Nestalas (ancienne gare).

DURÉE
2h30

DISTANCE
17 km

NIVEAU
moyen

DÉNIVELÉ
90 m

13 À 15 POINTS
D'ÉCOUTE



Office de Tourisme de Lourdes : 05 62 42 77 40 – www.lourdes-infotourisme.com

Ou Agence Touristique des Vallées de Gavarnie : 05 62 97 00 25 – www.valléesdegavarnie.com



patrimoine en balade

Vivez une expérience immersive en explorant notre territoire grâce à l'application Patrimoine en Balade, où chaque anecdote, chaque secret est dévoilé par ceux qui le connaissent le mieux ; et donne vie à chaque lieu.

Gratuite, simple d'utilisation et riche d'interventions théâtrales et musicales, embarquez pour un voyage authentique.



**TÉLÉCHARGER L'APPLICATION
PATRIMOINE EN BALADE**

Conception

Syndicat mixte
Pays de Lourdes
et des Vallées des Gaves

Création graphique

Formo – David Toiser

Crédits photos

Christophe Cieslar, Pierre Vincent, Richard Rewers, Office de Tourisme de Lourdes, Office de Tourisme de Luz-St-Sauveur, Office de Tourisme Vallées de Gavarnie, Noël Mathey, Google Maps, Wikipédia, Loïc Breton, Shutterstock, Envato, Mairie Lestelle Bétharram, Adrien Silva, Paul Spanjaart, Reuben Farrugia. Chroniques d'un chasseur d'images, Jean-Bernard Durruty, Mairie Ségus, CC Pays de Nay, Loucrup65, PLVG.