



Sports



Découvertes



Gastronomie



Savoir-faire

PAYS DE *Nay*

ICI, LE BONHEUR SE VIT GRANDEUR NATURE

MANUEL
GROUPE
2018



CARTE TOURISTIQUE DU Pays de Nay





CONTACT :

OFFICE DE TOURISME COMMUNAUTAIRE DU PAYS DE NAY



Place du 8 mai 1945 - 64800 Nay

www.tourisme-bearn-paysdenay.com

✉ production@tourisme-bearn-paysdenay.com

f Tourisme Béarn Pays de Nay

☎ +33 5 59 13 94 99 - 🖨 +33 5 59 13 00 90

HORAIRES D'OUVERTURE :

L'Office de Tourisme Communautaire du Pays de Nay est toute l'année à votre disposition pour vous apporter son assistance dans la préparation de votre séjour ou de votre journée sur le Pays de Nay :

De septembre à juin : lundi, mercredi, jeudi et vendredi de 10h-12h et 14h-18h, le mardi de 9h-12h et 14h-18h, samedi de 9h-12h30 et 13h30-17h.

Juillet-août : lundi au samedi de 9h-12h30 et 14h à 18h30, dimanche et jours fériés de 9h-13h.

INFORMATIONS PRATIQUES

Les tarifs groupes sont applicables à partir de 20 personnes **minimum**.

Les données communiquées dans ce document ont été transmises à titre informatif par les responsables de chaque site mentionné et sont susceptibles d'être modifiées en cours d'année.

L'Office de Tourisme Communautaire du Pays de Nay n'interviendra dans aucune transaction financière et ne pourra être tenu responsable.

RECOMMANDATIONS

L'abus d'alcool est dangereux pour la santé, à consommer avec modération.

Crédits photos : OTCPN, Evasi'eau, Musée du Béret, Maison Carrée, Laguilhon-Musée du Foie Gras, Château de Coaraze, Sanctuaires de Bétharram, Création Virtuelle, Ferme Lahilhanne, ferme Montauban, Pixabay, Peio gaillard, Cdt64, Les Ô'kiri, Ohlala-eaux-Vives, Quille de 9, Jac'phot Le Vieux Logis, Le Saillet, Stéphanie Rubi., O. Ganegnebien, Ferme Monguilhet.

Légende



Parcours sans difficultés particulières



Parcours comportant quelques difficultés



Parcours non conseillé aux personnes
ayant des difficultés à se déplacer



Visite guidée





Sommaire

02

CARTE

03

CONTACT

06

PAYS d'HISTOIRE

07

PAYS SACRÉ

08

PAYS de SAVOIR-FAIRE

09

PAYS GRANDEUR NATURE

10

PAYS de TERROIR

12

À VÉLO, À CHEVAL

13

À PIED

14

PAYS de SPORTS D'EAUX-VIVES,
LOISIRS NAUTIQUES et AQUATIQUES

16

PAYS de SPORTS TRADITIONNELS

17

IDÉES JOURNÉES

20

MENUS RESTAURANTS

22

HÉBERGEMENTS POUR LES GROUPES

Les bastides : villes nouvelles fondées dans le midi de la France entre le XIII^{ème} et le XIV^{ème} siècles, à la veille de la Guerre de 100 ans.

En Béarn, on en compte plusieurs, souvent fondées à l'initiative de Gaston Fébus ou des membres de sa famille. Elles étaient alors créées selon des chartes qui permettaient de fixer les droits et les devoirs de chacun.

LES BASTIDES



Le plus : seuls les groupes bénéficient d'une visite guidée des Bastides de Bruges et de Nay.



BASTIDE DE NAY

Visite guidée par la conservatrice du patrimoine de la Maison Carrée.



www.maison-carree-nay.fr

Tarif : à partir de 3.20€/pers Durée : 1h30

Une promenade du cœur historique de la bastide de Nay. À travers la découverte d'un urbanisme médiéval très organisé, vous visiterez la belle place à arcades, l'église gothique et les remparts de la ville.



BASTIDE DE BRUGES

Visite guidée par un bénévole de l'association Bastide 64



Tarif : Visite gratuite

Durée : 1h

Cette visite vous mène de place en « padoens » tout au long de la bastide de Bruges. Son urbanisme médiéval conservé et l'architecture traditionnelle des maisons du piémont pyrénéen vous séduiront. La visite est axée sur la vie quotidienne au début du XX^e siècle dans une bastide fondée au Moyen-Âge.

MONUMENTS HISTORIQUES



MAISON CARRÉE

www.maison-carree-nay.fr



Tarif : à partir de 3.20€/pers Durée : 1h

En entrant dans la cour de la Maison Carrée, vous êtes plongés dans une atmosphère sereine et harmonieuse. Restaurée depuis 1999, cette demeure est un monument historique d'exception dans le Béarn et en Aquitaine. Hôtel particulier de la Renaissance classé aux Monuments Historiques, il fut construit dans la seconde moitié du XVI^e siècle. L'édifice s'articule autour d'une cour intérieure, dominée par une magnifique façade de quatre niveaux de loggias à l'antique. On y trouve aussi régulièrement des expositions temporaires d'art contemporain.



CHÂTEAU DE COARRAZE

<http://chateaudecoarrazze.jimdo.com>



Tarif : à partir de 5€/pers Durée : 1h

Ce château édifié sur les terres des barons du Béarn, est classé Monument Historique Privé. C'est dans cette demeure, qu'Henri de Navarre, roi du Béarn et futur roi Henri IV passa son enfance jusqu'à ses 8 ans.





« Mettez-vous en appétit en consultant nos propositions de menus pages 20-21 ! »

D'autres idées de menus à disposition sur demande.



EGLISE SAINT-VINCENT

www.mairienay.fr



Tarif : à partir de 3.20€/pers **Durée :** 1h

Classée aux Monuments Historiques depuis 1945, elle fut construite avec une influence du Midi Toulousain et du gothique Languedocien : une nef unique très large avec trois travées barlongues inégales bordées de chapelles (partie nord). Le chœur possède une voûte en étoile à 6 branches. Elle abrite un orgue datant du XVII^{ème} siècle, classé aux Monuments Historiques.



SANCTUAIRES DE BÉTHARRAM

www.betharram.fr



Tarif : libre participation **Durée :** 1h

Lestelle-Bétharram était réputée pour être avant tout un lieu de pèlerinage antérieur à celui de Lourdes, ce qui explique la présence des sanctuaires et d'un calvaire. Depuis près de huit siècles, la Vierge est vénérée à Bétharram sous plusieurs noms bien populaires : Notre Dame de l'Etoile, Notre Dame du Calvaire, Notre Dame de Bétharram.

En 1616, une grande croix plantée sur la colline tombe suite à une violente tempête et se relève dans une lumière éblouissante. 200 ans durant, les Sanctuaires s'appelleront Notre Dame du Calvaire. C'est dans ce lieu chargé d'histoire que vous serez accueillis pour découvrir ce patrimoine classé aux Monuments Historiques.



MUSÉE DES PÈRES DE BÉTHARRAM

www.betharram.fr



Tarif : libre participation **Durée :** 45 mn

Dans l'enceinte des sanctuaires, le musée du patrimoine des Pères de Bétharram rassemble une collection hétéroclite d'objets. Inauguré en 1936, il vise à expliquer que la congrégation du Sacré-Cœur de Jésus, a un but missionnaire, en lien avec la première mission qui eut lieu en Chine ; cette mission s'est étendue par la suite à d'autres pays : Côte d'Ivoire, Paraguay.



PAYS DE *Savoir-faire*

Bérets, textiles, sonnailles... Ces savoir-faire ont traversé les siècles et sont toujours perpétués par les jeunes générations du Pays de Nay. Entreprises du patrimoine vivant, ou musées, venez découvrir ces emblèmes qui font notre fierté !



MUSÉE DU BÉRET

www.museeduberet.com

Tarif : à partir de 3.50€/pers Durée : 1h



En 1996, les établissements Blancq-Olibet ouvraient dans l'ancienne usine ce musée d'entreprise dédié à la fabrication et à l'histoire de ce couvre-chef emblématique : le béret béarnais.

C'est à Nay, au bord du Gave de Pau, que ce fameux béret souvent qualifié de «basque» tient son origine bien béarnaise !

Laissez-vous tenter avec plaisir par les coutumes et les tendances de cet emblème national et pourquoi ne pas alors repartir avec votre béret sur la tête ?



MUSÉE DE L'INDUSTRIE

www.maison-carree-nay.fr

Tarif : à partir de 3.20€/pers Durée : 1h



La visite du Musée de l'Industrie présente les industries rurales qui ont marqué la ville de Nay et le piémont pyrénéen, et plus particulièrement celles liées au textile et au bois. Elle met en perspective la diversité des biens fabriqués et des méthodes de fabrication : béret, espadrilles, laine des pyrénées, mobilier...

La visite révèle également les relations qui se sont nouées dans le paysage et la société entre le monde agricole et celui de l'industrie.



SONNAILLES DABAN

www.daban.fr

Tarif : à partir de 5€/pers Durée : 1h30



C'est à Bourdettes, commune voisine de Nay, que se découvre l'un des derniers ateliers de fabrication de sonnailles en France. Ici, au pied des Pyrénées, où le pastoralisme et la transhumance sont encore omniprésents, la Maison Daban, fondée en 1795, travaille les plaques de tôles pour créer de véritables «instruments de musique» pour les troupeaux.

Ce savoir-faire d'excellence lui vaut le label «Entreprise du Patrimoine Vivant».

Le plus de cette visite : 10% de remise sur l'achat d'une sonnaille privilège !



Entreprise
du Patrimoine
Vivant
L'Association
des Conservateurs
Ruraux



PAYS GRANDEUR Nature

Ici le Pays de Nay se vit grandeur nature ! Sous terre jusqu'au sommet des montagnes, la nature nous fait découvrir ses trésors : le parfum des roses de Saint-Vincent, les vergers d'antan d'Assat, la faune sauvage d'Asson ou les mondes souterrains des grottes les plus célèbres de la région ? Il y en a pour tous les goûts.



parcours complet

GROTTES DE BÉTHARRAM

www.betharram.com

Tarif : à partir de 12€/pers

Durée : 1h30



1^{er} étage

Découvertes en 1819 par un « ancien grognard de Napoléon » ces grottes sont parmi les plus belles et les plus curieuses à visiter car elles livrent les secrets de la formation de presque toutes les grottes mortes ou en pleine activité. Sur un parcours de 2.8 km vous traversez plusieurs salles sur 5 niveaux différents où se succèdent stalactites, stalagmites, bassins, gouffre... La fin de la visite est un circuit souterrain que vous empruntez en bateau et en petit train.

Le plus de cette visite : la balade en bateau et petit train !



CONSERVATOIRE DES LÉGUMES ANCIENS DU BÉARN

www.clab64.fr

Tarif : à partir de 3€/pers

Durée : 1h15

Ce jardin-verger conservatoire s'organise sur un espace de 8000 m². Vous découvrirez des légumes anciens ou oubliés d'ici et d'ailleurs, des plantes médicinales, des céréales locales, un verger potager d'une centaine d'arbres mais aussi des méthodes de culture basées sur le respect des écosystèmes et sur le développement de la biodiversité.

Ce verger est un site d'accueil du Conservatoire Végétal Régional d'Aquitaine qui vise à sauvegarder et valoriser le patrimoine végétal de la région.



ROSERAIE DE SAINT-VINCENT

www.roseraie-barbary.com

Tarif : 30€/groupe

Durée : 1h



La roseraie se découvre au travers d'un parcours composé de quatre kiosques ludiques et interactifs qui éveillent les sens du visiteur. Il est entièrement élaboré en rocaille avec une belle collection de roses anciennes, anglaises et hybrides de thé remontants. Côté pratique : Jacques et Geneviève vous accueillent aussi dans leur restaurant si vous le souhaitez.

Le plus de cette visite : un restaurant sur place avec vue panoramique sur les Pyrénées !



ZOO D'ASSON

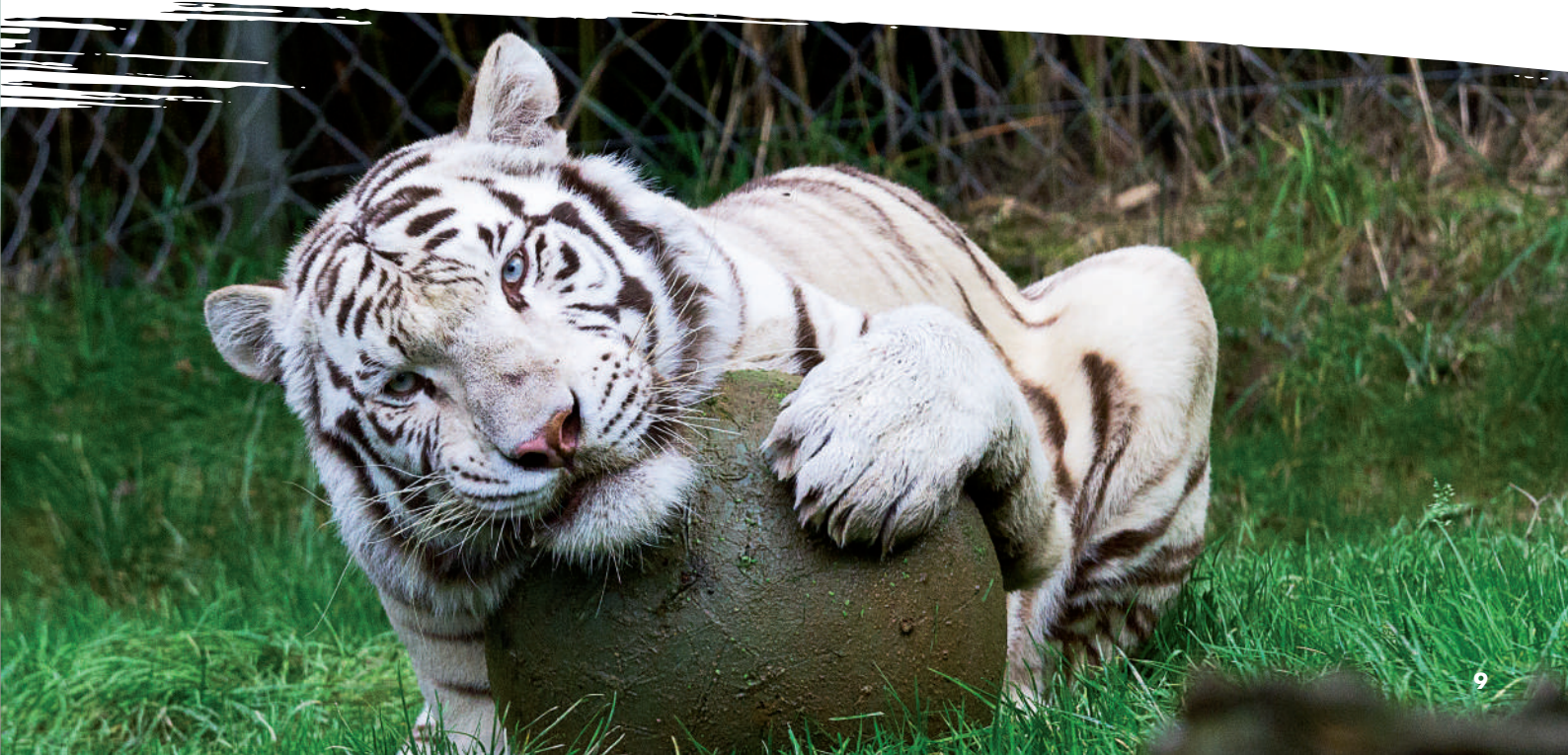
www.zoo-asson.org

Tarif : à partir de 11€/pers

Durée : 1h30

Ce parc est unique de par la richesse et l'originalité des espèces qui vous y accueillent. Dès votre entrée, vous êtes plongés dans une ambiance colorée et sereine. Si les espèces emblématiques telles que le tigre blanc Radjah, les panthères des neiges, les pandas, les lémuriens et les singes enchantent le visiteur, les 150 animaux en liberté sur votre parcours ne sont pas en reste et vous charment aussi, dans leur cadre verdoyant et exotique.

Le plus de cette visite : Un accueil personnalisé pour les groupes vous attend !



PAYS DE Terroir

Ici, la gastronomie est un art de vivre ! Que ce soit sur les marchés traditionnels hebdomadaires ou lors de visites conviviales chez nos producteurs, en passant par la cuisine gourmande de nos restaurateurs : nos spécialités n'attendent que vous ! Passionnés de cuisine, épicuriens, venez partager notre goût pour les plaisirs de la table !

CHÈVRES

FERME SENDOU

Tarif : à partir de 3.50€/pers

Visite et atelier fabrication fromage **Durée :** 1h15

Producteurs de fromages de chèvre, Chantal et Philippe vous invitent à venir les rencontrer pour une visite commentée de leur exploitation. Vous aurez l'occasion de déguster leurs spécialités : tommes, crottins... et mettre la main à la pâte en participant à l'atelier de fabrication du fromage.

Le plus de cette visite : le secret de fabrication du fromage dévoilé !



FERME DE LA HAUTE VALLÉE DE L'OUZOU

Tarif : Visite gratuite

Durée : 1h15

Situé au cœur du village de Ferrières, au pied du Col du Soulor, Jean-Louis et sa famille vous accueillent au son d'accordéon qui résonne dans cette belle vallée. Ils vous font découvrir le métier de producteur affineur de fromages de chèvre à travers la visite de l'exploitation et de la cave d'affinage qui a l'originalité d'être creusée dans la montagne. Une dégustation-vente conclut la visite, du bonheur pour vos papilles !

Le plus de cette visite : une cave d'affinage creusée dans la roche de la montagne !



VACHES

SALOIR « LOU PASTOU » – COL DU SOULOR

Tarif : Visite gratuite

Durée : 1h00

Au sommet du Col du Soulor, il est un petit coin que l'on nomme le Saloir «Lou Pastou». Georges Montauban dit «Jojo» pour les intimes en est le gardien. Il fait preuve d'une grande passion afin de magnifier le travail des producteurs du Val d'Azun et d'Arbéost dans la haute vallée de l'Ouzoum.

Le plus de cette visite : un panorama exceptionnel !

FERME MONGUILHET

www.lafermemartydebat.fr

Tarif : Visite gratuite

Durée : 1h15

Située sur les hauteurs de Lestelle-Bétharram, la ferme Marty-Débat, est une exploitation sur laquelle sont élevées des vaches de race «Montbéliarde» qui pâturent des prairies naturelles. La famille Monguilhet vous invite à venir découvrir leur troupeau, assister à la traite et si vous le souhaitez, vous pourrez faire le plein de produits laitiers frais : yaourts natures, sucrés, aromatisés et aux fruits, fromage blanc, lait cru et pasteurisé.

Le plus de cette visite : une dégustation découverte vous est offerte !





« Mettez-vous en appétit en consultant nos propositions de menus pages 20-21 ! »

D'autres idées de menus à disposition sur demande.

FOIE GRAS



LAGUILHON – MUSÉE DU FOIE GRAS

www.laguilhon.fr

Tarif : 2.50€/pers

Durée : 1h00



Le Musée du Foie Gras fut créé en 1999, en même temps que la boutique Laguilhon afin d'ouvrir l'entreprise au grand public. Transmettre et valoriser les traditions et le savoir-faire qui entourent le foie gras, telle est la vocation de ce musée.

Un parcours décliné autour de 4 thèmes : le terroir, les tables de rois, l'économie agricole et le foie gras permet au visiteur de découvrir et comprendre le Béarn à travers les mets emblématiques du Sud-Ouest. À la fin de la visite, une dégustation découverte vous est offerte, pour le plus grand plaisir de vos papilles.

Le plus de cette visite : une dégustation découverte vous est offerte !

MIEL



LE RUCHER DU MOURLE

Tarif : sur demande Durée : 1h00



Passionnés par leur métier d'apiculteurs, Nicolas et Catherine vous accueillent dans leur miellerie. Grâce à des posters et une ruche de présentation vous apprenez le cycle de production et de vie des abeilles à l'intérieur des ruches. Puis, dans la miellerie, vous verrez comment on extrait et on transforme le miel. La fin de la visite se fait autour d'une dégustation-vente de différents miels et produits dérivés !

Le plus de cette visite : une dégustation découverte vous est offerte !



À VÉLO OU À Cheval

Le Pays de Nay, dans les Pyrénées, du Béarn à la Bigorre, est un terrain de jeux privilégié pour les groupes amateurs de sports et de loisirs de nature : ascension des cols sur les traces des champions du Tour de France, parcours VTT, randonnées équestres, le choix est large et le plaisir du sport - quel que soit votre niveau - omniprésent !



À CHEVAL

LES ÉTRIERS D'AQUITAINE

www.les-etriers-daquitaine.fr

Tarif : sur demande Durée : au choix

LOISIRS ÉQUESTRES LA FERME COUHET

EARL BIROU JEAN LOUIS ET RÉGIS

www.lafermecouhet.com

Tarif : sur demande Durée : au choix

LE P'TIT RANCH

www.leptitranch-narcastet.fr

Tarif : sur demande Durée : au choix



Pour les groupes sportifs, le vélo de route vous entraîne dans l'ascension des cols, et notamment par la Vallée de l'Ouzoum jusqu'au col du Soulor, col mythique de la route du Tour de France et de la Route des cols. Pour les amateurs de VTT, le Pays de Nay propose également une gamme de circuits de tous niveaux, permettant d'allier technicité et traversée de paysages variés, de la plaine à la montagne en passant par les coteaux.





« Mettez-vous en appétit en consultant nos propositions de menus pages 20-21 ! »

D'autres idées de menus à disposition sur demande.

Sentiers de Grande Randonnée (GR®), Chemin de Compostelle, randonnée en montagne, balade loisirs ou plus sportive, il y en a pour tous les goûts sur le Pays de Nay. Depuis l'été 2016, c'est plus de 300 kms de sentiers pédestres qui sont proposés pour votre plus grand plaisir !

RANDONNÉES ACCOMPAGNÉES

PASCAL CARCENAC
MIREILLE GASSIOT-PRIOU
JOSÉ GONZALEZ

Tarif : à partir de 29€/pers Durée : Journée

RANDONNÉES ACCOMPAGNÉES TRANSHUMANCE

JEAN-PIERRE POMMIÉS

Tarif : à partir de 23€/pers Durée : Journée

Le plus : dégustation de produits de la ferme !

À LA CONQUÊTE DES PELOUSES PYRÉNÉENNES !

La période de transhumance et de montée en estive se déroule entre le mois de juin et le mois de septembre, selon les années. Cette période représente une étape essentielle de la fabrication des fromages d'estive.

Chaque année, ce rendez-vous est attendu par toutes les communautés des vallées Pyrénéennes : escortés par leurs chiens patous ou labrits, les bergers rejoignent leur «Cuyala» (cabane) dans les hauts plateaux, au son des sonnailles et en quête d'une herbe tendre et jeune. Le lait produit dans les hauts plateaux donne au fromage d'estive une saveur bien particulière et une odeur délicieuse d'herbes de montagnes !



Conseils en montagne :

- Ne partez jamais seul !
- N'effrayez pas les troupeaux !
- Ne troublez pas la tranquillité des animaux sauvages !
- Ne partez pas par mauvais temps !
- Pensez à ramener vos déchets !



PAYS DE SPORTS D'Eaux-Vives, Loisirs Nautiques et Aquatiques

Le Pays de Nay est riche en loisirs nautiques et aquatiques ! Amateurs de glisse en recherche de sensations fortes ou en quête de relaxation et de moments de détente, vous trouverez forcément l'activité qui répondra à vos envies.

TÉLÉSKI NAUTIQUE

www.lesokiri.com

Tarif : à partir de 17€/pers Durée : 1h00

À Baudreix, c'est la plage à la montagne ! Sur son lac aménagé, découvrez le téléski nautique sur câble de la base de loisirs les Ô'kiri, avec au choix la pratique du kneeboard, wakeboard, bi-ski ou wakeskate. Entraînement pour le sportif, initiation ou simple loisir nautique ludique, chacun y trouve son compte et son lot de sensations en venant « rider » en eaux douces.

L'eau du lac est contrôlée chaque semaine par l'ARS.

Le plus de cette activité : possibilité de combiner cette activité avec le Drop-in water jump sur place !

DROP-IN WATER-JUMP PARC

www.dropinwaterjump.fr

Tarif : à partir de 15€/pers Durée : 2h00

À Baudreix, sur son lac aménagé, vous découvrez la nouvelle attraction de la base de loisirs les Ô'kiri : le drop-in water-jump parc. Avec ses 15 pistes de toboggans de tous niveaux vous partez pour des descentes riches en sensations. Pour les plus téméraires, le départ se fait à 11 mètres de hauteur sur le dual crazy slide, une glissade de 50 mètres de long en bodyboard ! Détendez-vous, tout va bien se passer !

Le plus de cette activité : possibilité de combiner cette activité avec le téléski nautique sur place !



BASE DE LOISIRS LES Ô'KIRI

www.lesokiri.com

Tarif : à partir de 3.50€/pers Durée : au choix

Son lac aménagé est une invitation à la détente : plage de sable et baignade surveillée, jeux pour enfants, parcours santé, terrain de tennis, de basket...

Le plus de cette activité : possibilité de déjeuner sur place au restaurant !



PAYS DE SPORTS D'*Eaux-Vives, Loisirs Nautiques et Aquatiques*

Le Pays de Nay se découvre aussi au fil de l'eau grâce aux nombreuses activités d'eaux-vives ! Rafting, canoë, kayak ou tubing... Choisissez votre embarcation et votre rythme de croisière !

RAFTING :

À proximité du spot de canoë-kayak Flip-Flap et du pont de Grottes, se trouvent les bases nautiques d'Aqua Pyrène, Ohlala-Eaux-Vives et Evasi'eau.

AQUA PYRÈNE - OHLALA-EAUX VIVES

www.aquapyrene.com et www.ohlala-eauxvives.fr

Tarif : à partir de 20€/pers **Durée :** 2h00

Entre Pau et Lourdes, c'est à Montaut que l'on trouve les équipes d'Aqua Pyrène et d'Ohlala Eaux Vives qui vous invitent à venir jouer avec la rivière : en rafting, en hydrospeed, en canoë ou en kayak. La base est équipée de vestiaires, douches, sanitaires, jardin ombragé pour vos pique-niques et grillades. Le matériel spécifique est fourni.

EVASI'EAU

www.evasieau.fr

Tarif : à partir de 20€/pers **Durée :** 2h00

Basés à Montaut, Guillaume et son équipe de guides de rivière vous embarquent en rafting, en airboat ou en hydrospeed pour un moment de convivialité sur le Gave de Pau. S'adaptant au niveau et au rythme de chacun, les sensations et les découvertes sont nombreuses, pour une descente ludique avec au programme baignade, sauts et abordages ! Le matériel spécifique est fourni.



PAYS DE Sports Traditionnels

De tous les sports pratiqués dans le Béarn, les quilles semblent être l'un des jeux traditionnels le plus ancien. Des historiens régionaux en ont trouvé trace à l'époque du roi Henri IV. Ce dernier au cours de ses fréquentes promenades, aimait bien défier les habitants du village où il faisait étape.



QUILLES DE 6

Tarif : Libre participation **Durée :** 1h00

C'est à Angaïs, que vous pouvez découvrir l'un des jeux traditionnels du Béarn encore pratiqués aujourd'hui : la quille de 6. Ce sport se pratique en individuel ou en équipe, en loisir ou en compétition, sur des terrains de jeu appelés « plantiers » qui ont su garder tout leur caractère. Autrefois, dans les villages et hameaux, tous les cafés avaient un coin aménagé pour pratiquer ce jeu où les joueurs aussi appelés « quillous » se retrouvaient et disputaient des parties acharnées. Prêt pour une partie ?



QUILLES DE 9

www.quilles.fr

Tarif : à partir de 1€/pers **Durée :** 1h00

Sur le quillier municipal au centre du village de Beuste, découvrez ce sport ancestral traditionnel : la quille de 9. Plusieurs fois par semaine se retrouvent les « quillous », autrement dit les joueurs, pour des parties amicales mais aussi des compétitions des plus importantes. En effet, Beuste accueille chaque année des manches de Championnat de France lors de son célèbre challenge « Simin Palay ». C'est l'occasion d'y voir s'affronter les meilleurs joueurs de tout le grand Sud-Ouest.





Idées journées

Commercialisation :

**Béarn tourisme
Agence Selectour Afat Nay**

Les tarifs Groupes sont des tarifs nets. Les prix ne comprennent pas les transports et les transferts internes, les dépenses à caractère personnel, les assurances et la taxe de séjour.

À PARTIR DE 37,50 €/PERS.*

LE PLUS :

Réservez cette journée et profitez de vos offres de visiteur privilégié.

Ferme Sendou = Dégustation gratuite

Musée du Béret = -10% sur boutique

Maison Daban = -10% sur l'achat d'une sonnaille privilège

Restaurant le Vieux Logis =

Kir de bienvenue offert

Menu :

Charcuteries du pays,
Confit de canard et sa
garniture du moment,
Coupe Vieux Logis
Café et vins compris.



Quand le Pays de Nay révèle ses trésors !

Pour les amoureux du patrimoine et des savoir-faire !

MATIN - NAY/ASSON : Vous débutez la journée par la visite du **Musée du Béret** consacré à l'histoire et à la fabrication du plus célèbre et emblématique couvre-chef de France. Vous découvrirez une vidéo où se succèdent différentes personnes qui vous parlent des différents bérets et des différentes manières de les porter. Vous pourrez aussi voir les machines utilisées pour sa fabrication.

En fin de matinée, direction le village d'Asson à la **Ferme Sendou** où vous rencontrerez Philippe et Chantal qui vous feront découvrir le métier de producteur de chèvres des races saanen et alpine. Vous assisterez à une démonstration de fabrication de fromage de chèvres et vous pourrez vous laisser tenter par une petite dégustation de tomme, de crottins et d'une des autres spécialités.

DÉJEUNER - LESTELLE-BÉTHARRAM : À deux pas des célèbres grottes de Bétharram, le restaurant de Francis et Marie-Pierre Gaye **Le Vieux Logis** (3 cocottes dans le guide logis) vous propose une cuisine de pays qui met les produits locaux à l'honneur.

APRÈS-MIDI - BOURDETTES : Vous poursuivez la journée par la découverte de l'un des derniers ateliers de fabrication de sonnailles en France. Ici au pied des Pyrénées, où le pastoralisme et la transhumance sont encore présents, la **Maison Daban** (fondée en 1795) travaille les plaques de tôles pour fabriquer les cloches brasées au four en vase clos. Ces sonnailles sont de véritables « instruments de musique » du bétail en montagne. Le visiteur découvre dans les ateliers et grâce à une vidéo ce savoir-faire transmis depuis 7 générations. Ce savoir-faire d'excellence lui vaut le label « Entreprise du Patrimoine Vivant ».

*LA JOURNÉE COMPREND :

1 entrée au Musée du Béret + 1 entrée Ferme Sendou avec atelier fabrication fromage + 1 déjeuner avec café et vins au restaurant le Vieux Logis + 1 entrée aux Sonnailles Daban.

NE COMPREND PAS : le transport, les assurances multirisques, les dépenses personnelles, les pourboires.

FORMALITES : règlement du solde à la réservation.

D'autres idées journées à disposition sur demande.

À PARTIR DE 31,70 €/PERS.*

LE PLUS :

Réservez cette journée et profitez de vos offres de visiteur privilégié.

Zoo d'Asson = Accueil personnalisé

Bastide de Nay et la Maison Carrée = Visite guidée spécial groupe

Restaurant Ô 4 Saisons =

Apéritif de bienvenue offert

Menu du 1/11 au 31/3 :

Garbure,
Bouchée à la reine,
Axoa de veau,
Bavarois poire-caramel
beurre salé,
Café et 1/4 de vin inclus.

Menu du 1/04 au 31/10 :

Garbure,
Plateau de charcuterie
et crudités,
Axoa de veau,
Fraisier,
Café et 1/4 de vin inclus.

*LA JOURNÉE COMPREND :

1 entrée au Zoo d'Asson + 1 déjeuner avec café et 1/4 de vin au restaurant Ô 4 Saisons + 1 entrée à la Maison Carrée + 1 entrée visite de la Bastide de Nay.

NE COMPREND PAS : le transport, les assurances multirisques, les dépenses personnelles, les pourboires.

FORMALITES : règlement du solde à la réservation.

D'autres idées journées à disposition sur demande.



Terre sauvage aux portes du Petit Manchester !

Pour les amoureux de nature et d'histoire !

MATIN - ASSON : Vous débutez la journée par la visite du **Zoo d'Asson**. Implanté à Asson, ce zoo est unique de par la richesse et l'originalité des espèces qui vous y accueillent. Dès votre entrée, vous êtes plongés dans une ambiance colorée et sereine : les paons aux couleurs flamboyantes et les volières d'immersion d'oiseaux tropicaux font exploser un feu d'artifice de couleurs. Et si les espèces emblématiques telles que le tigre blanc Radjah, les panthères des neiges, les pandas roux, les lémuriers et les singes enchantent le visiteur, les 150 animaux en liberté sur votre parcours ne sont pas en reste et vous charment aussi, dans leur cadre verdoyant et exotique.

DÉJEUNER - LESTELLE-BÉTHARRAM : Au centre de la Bastide, le restaurant de Christian Durreigne et Eric Tailhan **Ô 4 Saisons** vous propose une cuisine traditionnelle à base de produits frais locaux.

APRÈS-MIDI - NAY : Vous poursuivez cette journée par la découverte la **Maison Carrée** et de la Bastide de Nay. Accompagnés de votre guide vous découvrez dans une atmosphère sereine et harmonieuse, cette demeure classée aux monuments historiques, d'exception dans le Béarn. Puis la visite se poursuit par la Bastide de Nay (entendez la ville de Nay) à travers son architecture typique et son église d'exception.



MENUS Restaurants

Exemples de menus Café et Vins compris variant en fonction des saisons :

Ici les restaurants traditionnels proposent une cuisine familiale ou plus élaborée, et les brasseries et restaurants thématiques présentent une gamme variée pour les gourmands et gourmets.

Le Bienvenu



Bouillon de poule et vermicelle
Poule au pot
et ses légumes du pot,
choux farcis, riz au gras.
Fromage du Pays pur brebis
Pastis Béarnais crème anglaise

Le Central



Garbure
Salade de gésiers
et ses croûtons.
½ magret de canard
sauce Bordelaise
et ses légumes frais.
Omelette norvégienne



Le Vieux Logis



Kir de Bienvenue
Velouté Dubarry
Charcuteries du Pays
Magret de canard au madiran
et sa garniture du moment
Coupe Vieux Logis

Ô 4 Saisons



Cocktail de Bienvenue offert
Potage du jour
Salade Gersoise
Confit de Canard
et sa garniture du moment
Dessert du jour

D'autres idées
de menus
à disposition
sur demande



Chez Abel

 Assiette Béarnaise
 Rôti de bœuf
 Flan de petits légumes
 Île flottante ou Pâtisserie

Le Tirant d'eau

 Charcuterie de Bénéjacq
 sur ardoise
 Confit filet de porc
 et ses pommes forestières
 Fromage de Pays
 Crêpes Suzette

Les 2 Palmiers

 Escalivada sur lit de chèvre
 (Chèvre, caviar d'aubergine,
 poivron, ventrèche)
 Bœuf bourguignon
 Pommes vapeur et
 haricots verts
 Entremet framboisier

Le Commerce

 Garbure
 Merlu sauce beurre blanc
 Pintade garniture forestière
 Crêpe avec glace et chantilly

La Roseraie

Chez Jean
 Kir à la rose
 Consommé
 Poule au pot
 Chou farci et ses légumes
 Salade et fromage
 Coulant au chocolat et sa
 crème anglaise



HÉBERGEMENTS POUR LES *Groupes*

Qualité et accueil chaleureux, et si vous prolongiez votre séjour en Pays de Nay dans un de nos hébergements de groupe?



33

HÔTEL LE VIEUX LOGIS***

www.hotel-levieuxlogis.com

Tarif : ½ pension chambre double : sur demande
½ pension chambre single : sur demande

Hôtel-Restaurant 3* Le Vieux Logis est situé à proximité de Nay et de Lourdes. Cette maison de famille est un ensemble hôtelier de charme géré par Francis et Marie-Pierre Gaye. À proximité des Grottes de Bétharram et du Gave de Pau, vous pourrez également profiter de sa piscine dans un cadre verdoyant.



CAMPING**** LES Ô'KIRI

www.lesokiri.com

Tarif de : sur demande

Le camping 4* propose une large gamme d'hébergements dont des chalets tout confort de 2 à 6 personnes. Côté gourmand, le Restaurant du Lac propose une cuisine traditionnelle avec des produits locaux. A partir du mois de mai jusqu'au mois de septembre, profitez du lac aménagé et de ses nombreuses activités : baignade surveillée, téléski nautique, Drop-in water-jump parc, tennis, foot, basket...



HÉBERGEMENTS POUR LES *Groupes*



CAMPING LE SAILLET ***

www.camping-le-saillet.com

Tarif de : sur demande

Situé sur la commune de Lestelle-Bétharram, à mi-chemin entre Pau et Lourdes, villes historiques, vous bénéficiez d'un site tranquille en bordure du Gave de Pau. Le camping Le Saillet possède des chalets spacieux de 4 places ou 6 places donnant sur un grand espace de verdure, face au Gave de Pau ou la montagne.



ENSEMBLE SCOLAIRE LE BEAU RAMEAU

www.beau-rameau.org

Tarif : ½ pension chambre double : à partir de 25€

Au cœur de la bastide de Lestelle-Bétharram, l'ensemble scolaire «Le Beau Rameau» se situe à proximité de Nay en direction de Lourdes. Idéal pour les groupes sportifs, il possède des terrains de sport, une salle de sport couverte, un fronton, des terrains de tennis, de basket et de hand-ball. Il est équipé d'une salle de réunion avec accès wifi gratuit.



LE DOMAINE DU CHÂTEAU

<http://domaineduchateau.wixsite.com/centrehebergement/heb>

Tarif : sur demande

Implanté dans un cadre de verdure de 8 hectares et proche du gave de Pau, sur la commune de Narcastet, ce centre d'hébergement accueille jusqu'à 54 personnes avec ses chambres de 2 et 9 personnes sur deux étages. Une salle de réunion de 56m² équipée d'un accès wifi ainsi qu'une salle de sport équipée pour les arts martiaux sont également à votre disposition. Les séjours sont possibles en demi-pension, pension complète, à la nuitée et au week-end. Le domaine du château vous propose également des séjours à thème; sportifs, culturels ou de loisirs.



BESOIN DE CONSEILS POUR PLANIFIER VOTRE JOURNÉE OU VOTRE SÉJOUR ?

CONTACT :

OFFICE DE TOURISME COMMUNAUTAIRE DU PAYS DE NAY

Place du 8 mai 1945

☎ +33 5 59 13 94 99 - 📠 +33 5 59 13 00 90

www.tourisme-bearn-paysdenay.com

✉ production@tourisme-bearn-paysdenay.com

📘 Tourisme Béarn Pays de Nay

RÉSERVATION :

CONTACT :

AGENCE SÉLECTOUR AFAT DE NAY

5 rue du Maréchal Joffre

☎ +33 5 59 68 29 34



COMMENT VENIR ?

PAR AVION

AÉROPORT PAU-UZEIN

64230 Uzein ☎ +33 5 59 33 33 00

AÉROPORT TARBES-LOURDES PYRÉNÉES

65290 Juillan ☎ +33 5 62 32 92 22

TRAIN

GARE DE COARRAZE / NAY

Avenue de la Gare - 64800 Coarraze

GARE DE PAU

Avenue Jean Biray - 64000 Pau – ☎ +33 3635

GARE DE LOURDES

33 avenue de la Gare - 65100 Lourdes

LIGNES D'AUTOBUS

Depuis Pau : 804 et 805 Transports64 – ☎ +33 800 64 24 24

Depuis Lourdes : 805

Malgré tout le soin apporté lors de sa réalisation, des erreurs ont pu se glisser dans ce guide. Des modifications dans les descriptifs ou horaires peuvent intervenir en cours d'année. L'Office de Tourisme Communautaire du Pays de Nay ne pourrait en être tenu pour responsable. Document non contractuel.

WWW.TOURISME-BEARN-PAYSDENAY.COM



COMITÉ DÉPARTEMENTAL DU TOURISME